

DAFA universal rørkrave 260



Anvendelse

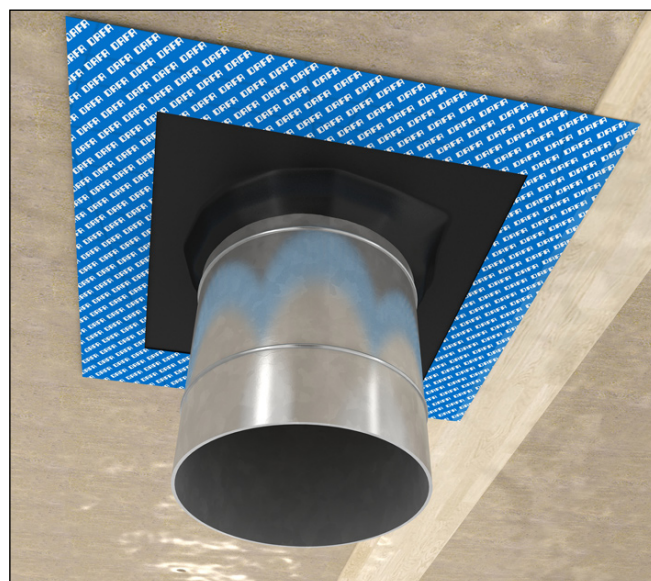
DAFA universal rørkrave anvendes i alle énfamiliehuse som lufttætning ved gennemføring til runde rør. Kraven monteres direkte på dampspærren enkelt, hurtigt og sikkert.

Materiale

Produktet består af en sort, blød og fleksibel EPDM dug pålagt en stærkt klæbende akrylklæber. Klæben er specielt udviklet til tætning og laminering af PE og PP dampspærre og er testet ved Teknologisk Institut. Den 1,2 mm tykke EPDM dug leveres med forstansede markeringer.

Markeringer

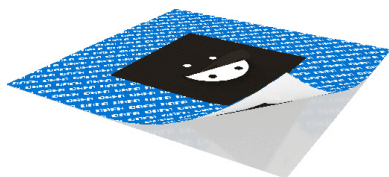
1	Ø25 mm passer til runde rør fra Ø40 til Ø60 mm
2	Ø45 mm passer til runde rør fra Ø60 mm til Ø90 mm
3	Ø70 mm passer til runde rør fra Ø90 til Ø110 mm



Produktfordel

Indhold

Pr. karton: 50 stk.



Dimension

260 x 260 mm

- Er p.t. under test
- Energibesparende pga. tætte gennemføringer/samlinger
- Kun én fleksibel pakning til alle gængse rørdimensioner/aftrækskanaler
- Enkel, hurtig og sikker montering
- Kræver ingen specialværktøj
- Monteres uden efterfølgende brug af forsegling, lim, fugning m.m.
- Både EPDM dug og klæb er anvendelige fra -40 til +100 °C
- Lufttæthed for spirorør 0,07 l/s pr. stk. ved 50 Pa

Tekniske specifikationer for klæb

Tykkelse	Papir + klæb	330 - 350 my
Vægtfylde	Klæb	260 g/m ²
Trækstyrke	AFERA 5001	30 N/25 mm
Temperaturbestandighed		- 40 til + 100 C°
Aftrækspapir		Blåt, silikoniseret
Klæb	Godkendt til samling af dampspærrefolie iht. DS/EN 13984	Akryl - m
Standardtolerancer	Hårdhed	+/- 5° shore A

Tekniske specifikationer for dug

Hårdhed	EPDM dug	67° shore A
Trækstyrke	UNE 53-510/ISO R-47	9,4 MPa
Rivestyrke	UNE 53-516/ISO 34	55 KN/m
Brudforlængelse	Ikke hærdet	430%
Temperaturbestandighed	Minimum Maksimum Kortvarig	- 45 C° + 130 C° + 250 C°
Dampdiffusionsmodstand	UNE 53-358/p.EN 495.4	7,682