

# Dörr- och fönsterbroms

Används för fönster och fönsterdörr tillsammans med ASSA-spanjolett som har överföring.

ASSA 150 och 150S: med fast karmfäste.  
ASSA 160 och 160S: med avkopplingsbart karmfäste.  
ASSA 150S och 160S är typgodkända som barnskyddande spärranordning enligt Boverkets Byggregler, BBR. Gäller då nyckeln är urtagen.

## Funktion och egenskaper

Manövreras med spanjolettens handtag. Med handtaget i stängt läge hålls bågen med friktion i önskat ventilationsläge. För att skona båge och gångjärn slirar fönsterbromsen vid överbelastning. Med handtaget i öppet läge har bågen frigång. Fasthållningsfriktionen ökar vid större öppningsvinkel. 150S och 160S har en spärrkolv som begränsar öppnandet till tillåtet vädringsläge för barnsäkerhet (max 100 mm öppningsspringa). För att öppna förbi spärrläget, måste den löstagbara nyckeln sättas på plats och vridas.

Nyckeln vrids innan bågen når spärrläget, när bågen öppnas. Spärrfunktionen återtas automatiskt när bågen stängs och nyckeln är urtagen. Spärrfunktionen återtas även genom att nyckeln vrids tillbaka manuellt när bågen stängs.

För konstant frikoppling av spärrfunktionen används bricka ASSA 4575 (ingår i manöveranordning ASSA 4570).

## Konstruktion

- Bromslåda
- Ändlager
- Låsaxel
- Arm
- Bromslöpare
- Karmfäste
- Spärrhus (gäller 150S och 160S).

## Anmärkning:

Vid uppställning i små vädringslägen (0-200mm öppningsspringa), bör man komplettera med ventilationsbeslag ASSA 85, 86 sida I 179 eller 92, 93 sida I 178.

## Material

Bromslöpare av zamakmetall.  
Ändlager och karmfäste till ASSA 160 och 160S av acetalplast.  
Manöveranordning till 150S och 160S av förkromad zamakmetall. Bricka ASSA 4575 av acetalplast.

## Montering

Uptill eller nedtill, beroende på spanjolettens överföring.

Måttsetta anvisningar för urfräsning, sida I 172-I 173.

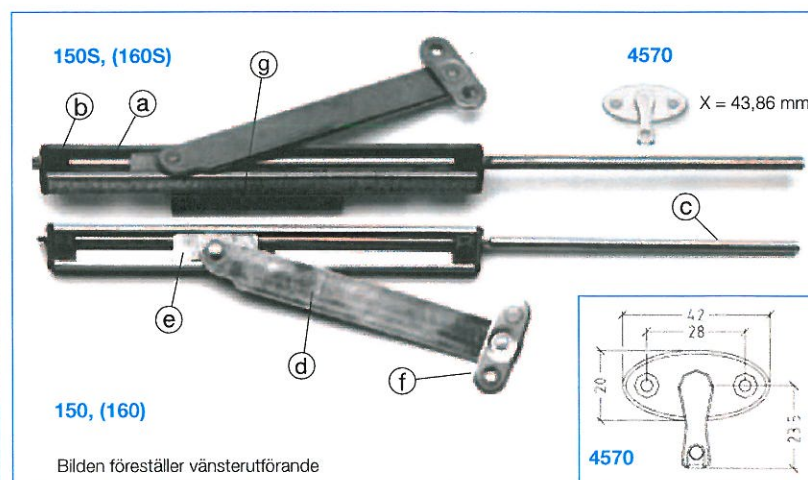
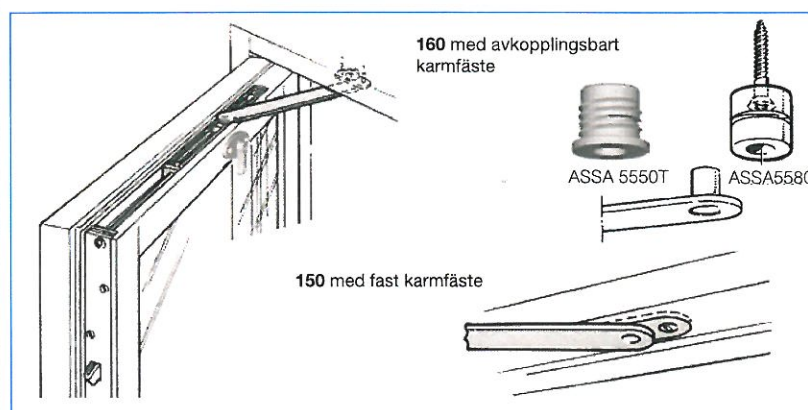
## Vid beställning uppge:

- Bågbredd i karmfals, eller lagerstorlek enligt sida I 172.

- Höger eller vänster
- Inåt- eller utåtgående (gäller ASSA 150S och 160S).
- Manöveranordning ASSA 4570 (gäller ASSA 150S och 160S).
- Karmfäste ASSA 5550T, 5580 eller 1650, Sida I 172 (gäller ASSA 160 och 160S).

## Skruv

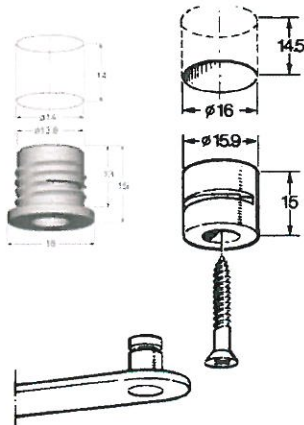
Använd för bromslåda nr. 5 (3,0 mm) TFX/DIN 7997.  
Använd för karmfäste nr. 7 (3,8 mm) TFX/DIN 7997.  
Använd för manövrervred nr. 5 (3,0 mm) TKFX/DIN 7995.



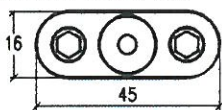
150  
150S  
160  
160S  
1650  
5550T  
5580

# Dörr- och fönsterbroms

Karmfäste 5550T och 5580 (avkopplingsbart)  
till 160 och 160S.



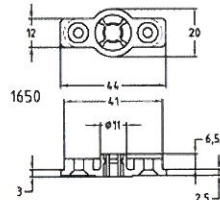
Karmfäste fast till 150 och 150S



## Användning och lagerstorlekar

Bågbredd max - min	Lagerstorlek 150 150S 160 160S	Låsaxelns längd vid max bågbredd	Bromslådans längd	Armlängd
140 - 200*	00	192	109	60
201 - 300*	0 0	286	157	100
301 - 400*	1 1	357	202	140
401 - 550	2 2	457	252	205
730	3 3	587	352	280
551 - 800	3 3	657	352	280
830	4 4	537	452	450
801 - 1200	4** 4	907	452	450
1101 - 1500	5 5	1083	452	450

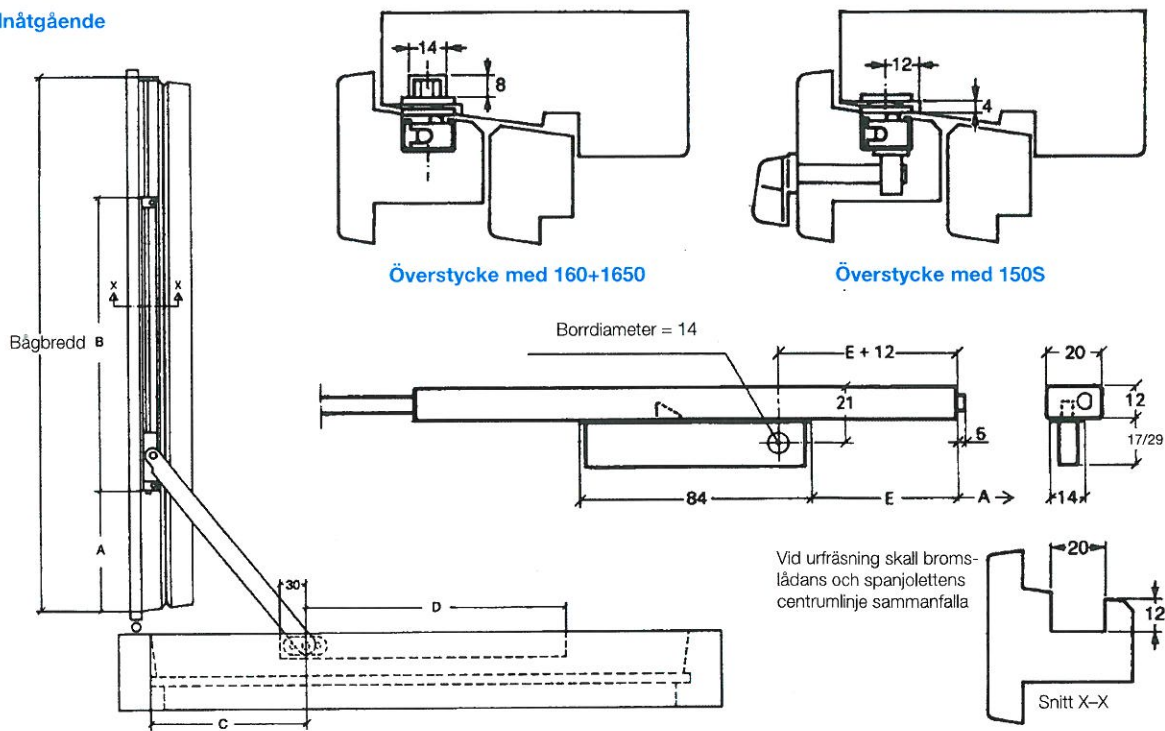
Karmfäste  
1650.



\*) På bågbredd under 400 mm fungerar  
ej avkopplingsbarheten på karmfäste till  
160 och 160S.

\*\*) ASSA 150/4 och 160/4 används  
även för bågbredd över 1100 mm, när  
öppningsvinkeln begränsas till 60 eller  
45 grader. Se måttabell sida 173.

## Inåtgående



# Dörr- och fönsterbroms

## Vägledning för urfräsning, ASSA 150 och 160 inåt-/utåtgående

Bågbredd	Storlek	A	B	C	D	Inåtg.	Utåtg.
140-200*	00	8	112	25	75	45°	–
201-300*	0	12	157	34	115	62°	88°
301-400*	1	34	202	64	155	85°	99°
401-550	2	92	252	108	220	90°±2°	
551-800	3	144	352	179	295	90°±2°	
801-1200	4	294	452	261	465	90°±2°	
1101-1500	5	428	452	388	465	60°	–
1101-1500	5	566	452	510	465	45°	–

\* Bågbredd under 400 mm fungerar ej avkopplingsbarhet på karmfäste till 160 och 160S.

## Vägledning för urfräsning, ASSA 150S och 160S inåt-/utåtgående

Bågbredd	Storlek	Inåtgående					Inåtgående	Utåtgående				Utåtgående
		A	B	C	D	E		A	B	C	E	
201-300*	0	20	157	40	115	18	78°	20	157	40	18	60°
301-400*	1	42	202	65	155	56	90°	27	202	57	56	90°
401-550	2	99	252	99	220	106	90°	92	252	102	106	90°
551-800	3	144	352	170	295	213	90°	147	352	184	213	90°
801-1200	4	293	452	254	465	321	90°	297	452	263	321	90°
1101-1500	5	425	452	384	465	321	60°					

\* Bågbredd under 400 mm fungerar ej avkopplingsbarhet på karmfäste till 160 och 160S.

### Utåtgående

