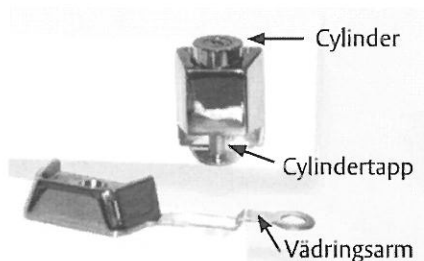


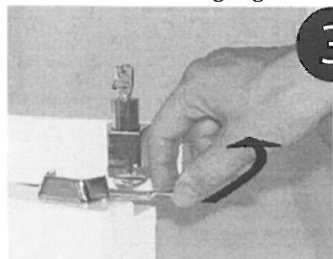
Fönsterlås ASSA 2830



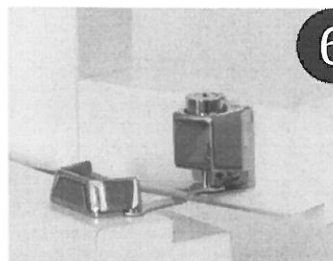
OBS! Nyckeln behöver inte sitta i cylindern/låset vid låsning.

Låsa i/ låsa upp ur vädringsläge

För att LÅSA i vädringsläge:



3. Öppna fönstret och vrid vädringsarmen utåt (motsols), mot den yttre delen av låset.



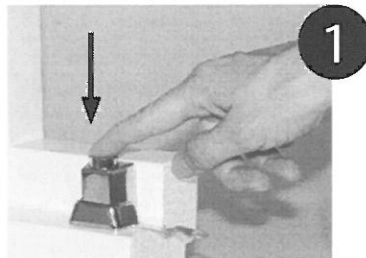
6. När ett klick hörs/känns och cylindern stannar nedsänkt är fönstret låst i vädringsläge.

OBS!

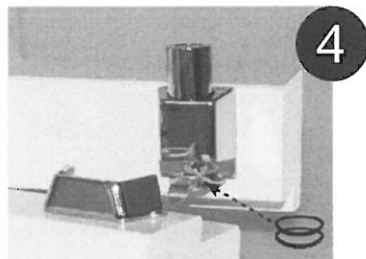
Vi rekommenderar att inte låta nyckel sitta kvar i cylindern när den inte används. Lossa den istället från låset och lägg den istället på ett säkert ställe, där obehöriga ej kan komma åt den.

Låsning / upplåsning av fönsterlås

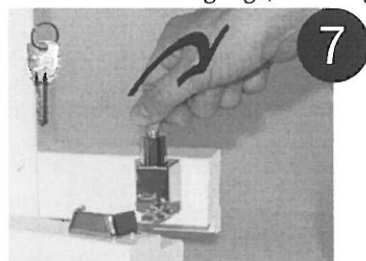
För att LÅSA fönsterlåset:



1. Med vädringsarmen vriden inåt, (riktad åt höger), och båda låsdelarna ihop, tryck cylindern nedåt, tills att ett klick hörs/känns och cylindern stannar i nedsänkt läge - fönsterlåset är låst.

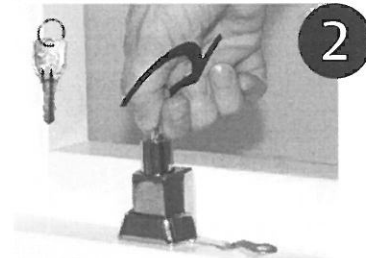


4. Placera vädringsarmen så att hålet i armen ligger rakt över hålet i den yttre låsdelens.

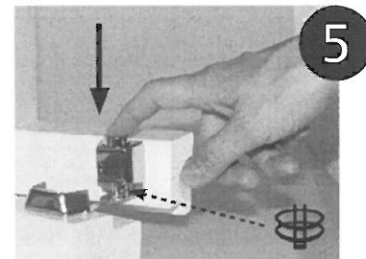


7. Lås upp fönstret ur vädringsläge genom att sätta i nyckeln i cylindern och vrida den åt höger (medsols). Cylindern pressas då automatiskt uppåt och låset öppnas.

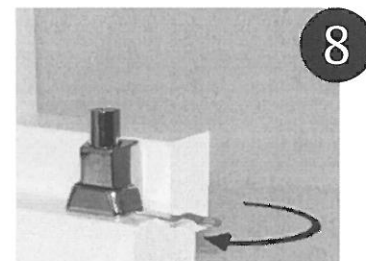
För att LÅSA UPP fönsterlåset:



2. Sätt i nyckeln i cylindern och vrid den åt höger (medsols) tills att cylindern automatiskt pressas uppåt - fönsterlåset är upplåst och fönstret kan öppnas.



5. Tryck cylindern nedåt så att cylindertappen går igenom båda låsdelarnas hål.



8. Öppna fönstret lite till för att lossa vädringsarmen. Vrid sen vädringsarmen inåt, (medsols) och stäng fönstret. För att låsa fönsterlåset, tryck ned cylindern, (se punkt 1. ovan).