

Lever handle on backplate

Dørgreb med skilt
Türdrücker auf Schild

Deurkruk met schild
Béquille avec plaque

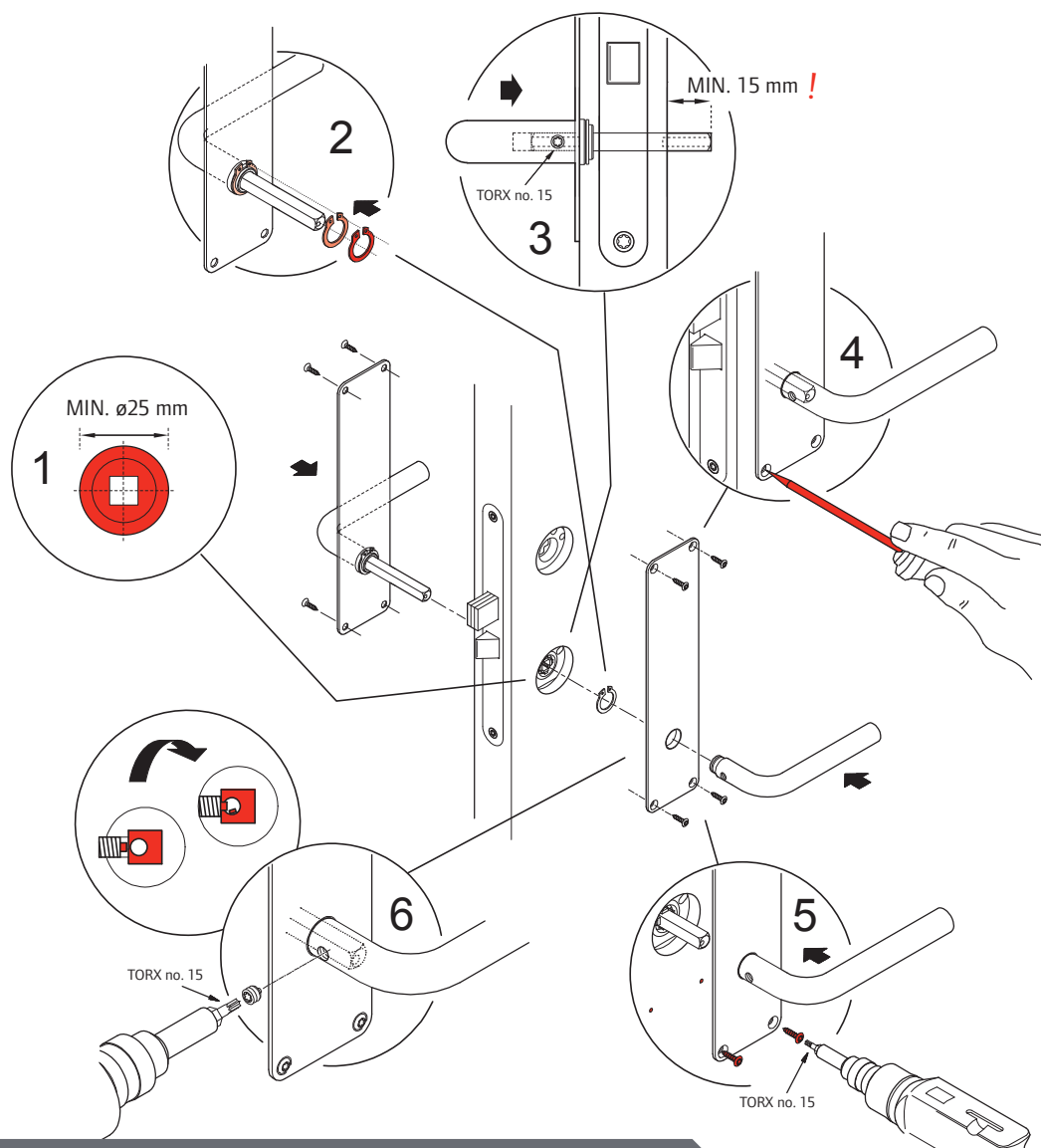


Randi

Member of ECO Schulte Group

Fitting Instruction Montagevejledning

.00 - 85535 Mounting Randi-Line lever handle on backplate



Maintenance / Vedligeholdelse



Regularly, check the function of levers. Make sure they are securely fixed to the door.

Stainless steel forms a thin, protective film which provides a sealed, hard-wearing surface. In aggressive environment discolouring of the surface can occur. This can easily be prevented or removed by ordinary cleaning with water, detergent and a soft brush/cloth. Do not use steel wool or metal polish cleaners!

Brass takes on a naturally dark patina which requires no special care in itself. If desired, golden surface can be easily maintained with the help of brass polish.

Warranty is only valid by correct fixing and maintenance.



Kontroller med passende mellemrum funktion og befæstigelse af dørgreb og rosetter.

Rustfrit stål danner en tynd, beskyttende oxidhinde, der giver en tæt, bestandig overflade. I aggressivt miljø kan der med tiden dannes små misfarvninger af overfladisk art, hvilket nemt forebygges eller fjernes ved almindelig rengøring med vand, sæbe og en blød børste/klud. Anvend aldrig ståluld eller stålborster!

Messing danner naturligt en mørk patina, der i sig selv ikke kræver særlig pleje. Ønskes den gyldne overflade bevaret, anvendes et messing pudsemiddel på overfladen.

Kun ved korrekt montage og vedligeholdelse er produktet dækket af garantien.



Mounting Randi-Line lever handle on backplate/85.535/20.08.2015/rev.02

Lever handle on backplate

Dørgreb med skilt
Türdrücker auf Schild

Deurkruk met schild
Béquille avec plaque

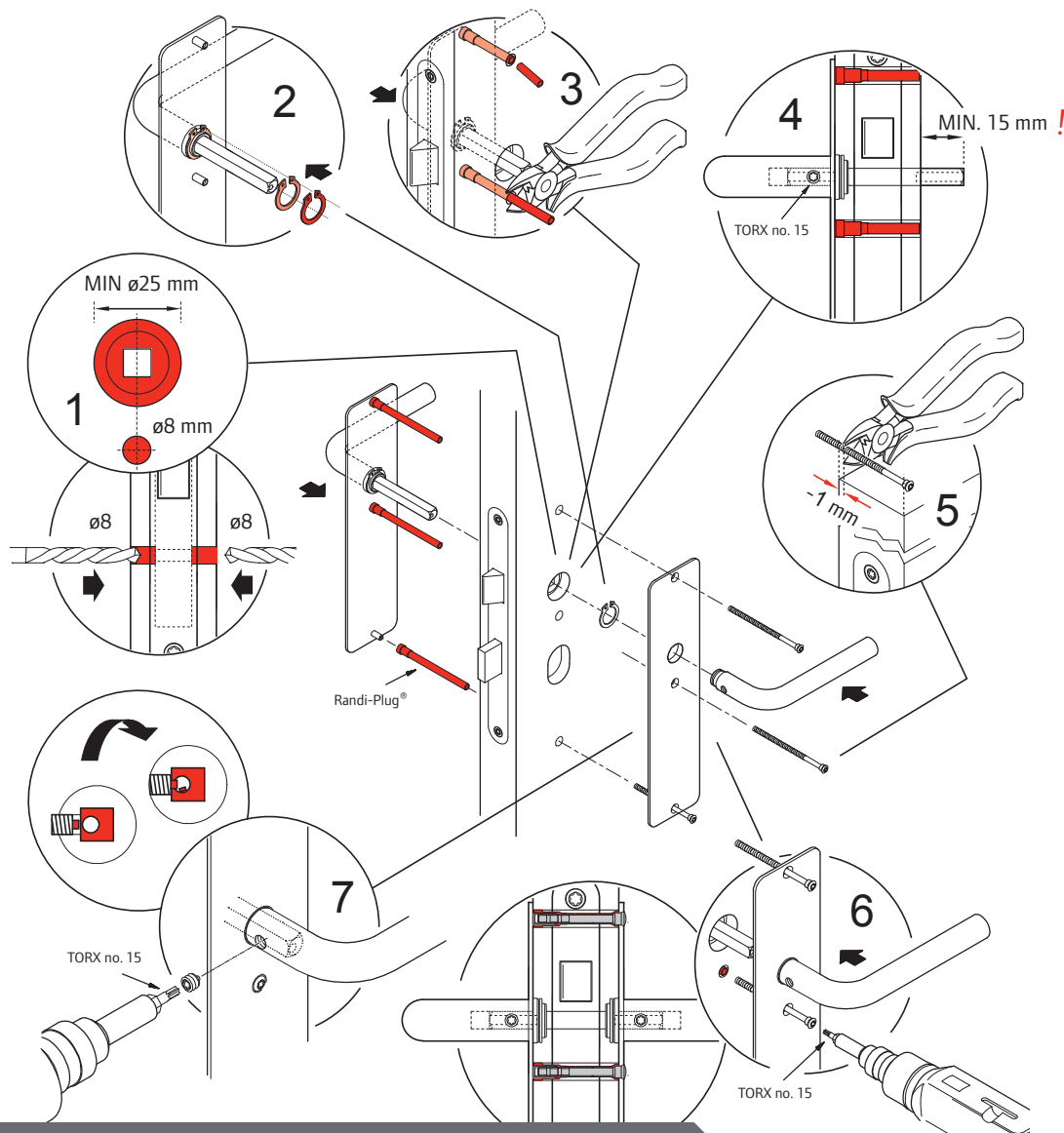


Randi

Member of ECO Schulte Group

Fitting Instruction Montagevejledning

.00 - 85535 Mounting Randi-Line lever handle on backplate



Maintenance / Vedligeholdelse



Regularly, check the function of levers. Make sure they are securely fixed to the door.

Stainless steel forms a thin, protective film which provides a sealed, hard-wearing surface. In aggressive environment discolouring of the surface can occur. This can easily be prevented or removed by ordinary cleaning with water, detergent and a soft brush/cloth. Do not use steel wool or metal polish cleaners!

Brass takes on a naturally dark patina which requires no special care in itself. If desired, golden surface can be easily maintained with the help of brass polish.

Warranty is only valid by correct fixing and maintenance.



Kontroller med passende mellemrum funktion og befæstigelse af dørgreb og rosetter.

Rustfrit stål danner en tynd, beskyttende oxidhinde, der giver en tæt, bestandig overflade. I aggressivt miljø kan der med tiden dannes små misfarvninger af overfladisk art, hvilket nemt forebygges eller fjernes ved almindelig rengøring med vand, sæbe og en blød børste/klud. Anvend aldrig ståluld eller stålborster!

Messing danner naturligt en mørk patina, der i sig selv ikke kræver særlig pleje. Ønskes den gyldne overflade bevaret, anvendes et messing pudsemiddel på overfladen.

Kun ved korrekt montage og vedligeholdelse er produktet dækket af garantien.



Mounting Randi-Line lever handle on backplate/85.535/20.08.2015/rev.02