

E Line

Udendørs døgnur Model 8652002

Brugervejledning



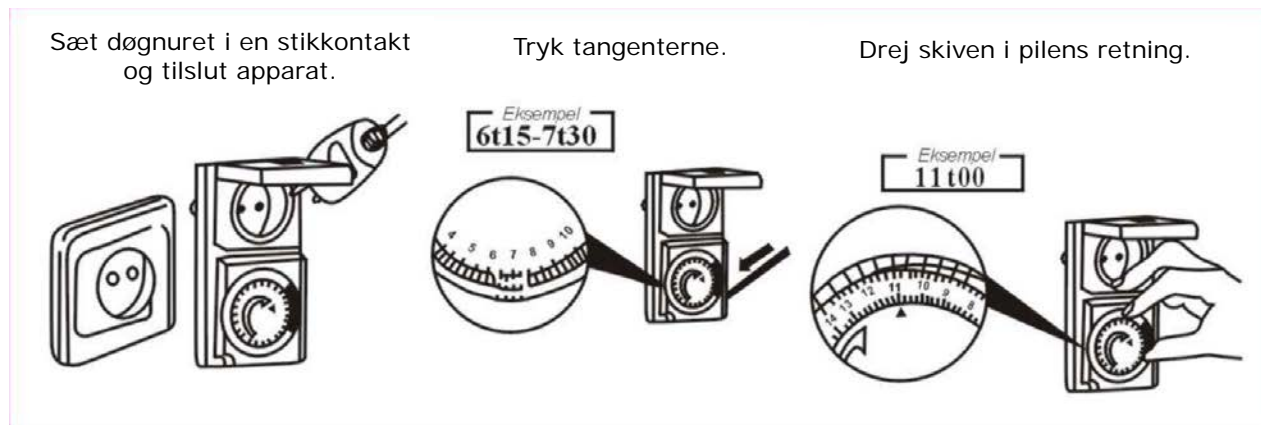
TEKNISKE SPECIFIKATIONER

Spænding	230V 50 Hz
Mærkestrøm	16A
Maks. belastning	3500W
Standby strømforbrug	1,0W
Interval	15 min.
Cyklus	24 timer
Beskyttelsesklasse	IP44
Med jord	Ja

ANVENDELSE

Døgnur til udendørs brug.

Fastsæt f.eks. tændings- og slukningstidspunkterne for udendørs belysning.



- Sæt døgnuret i en stikkontakt og tilslut det ønskede apparat.
- Tryk tangenterne på døgnuret ind, til den ønskede tid er opnået (15 min. for én tangent, cyklus på 24 timer).
- Drej skiven i pilens retning, indtil markeringen peger på den aktuelle tid.

GARANTI

Der ydes to års reklamationsret på dette produkt, såfremt der ikke er tegn på u hensigtsmæssig brug. Ved ethvert tegn på vold, u hensigtsmæssig brug eller lignende bortfalder reklamationsretten.

BORTSKAFFELSE



I henhold til WEEE's direktiver må dette produkt ikke smides i skraldespanden. Det skal afleveres på en genbrugsstation. På den måde hjælper du med at beskytte miljøet.

Importeret af:
Thorkild Larsen A/S
Algade 43 2 sal
DK-4000 Roskilde

www.thorkild-larsen.dk

Der tages forbehold for trykfejl.