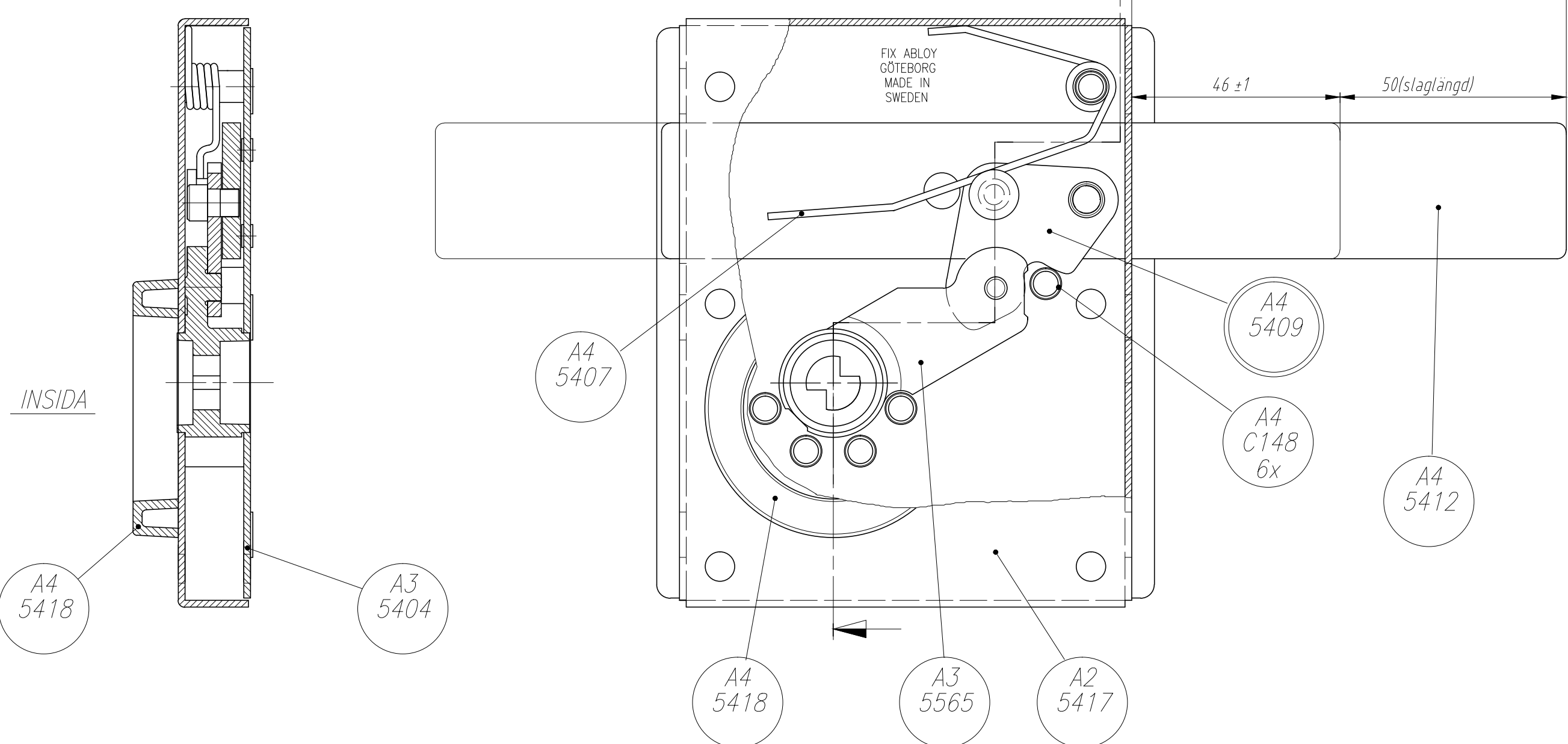


Rev.	Antal	Ändr.meddel. num.	Inf.datum	Inf.	Rev.	Antal	Ändr.meddel. num.	Inf.datum	Inf.
------	-------	-------------------	-----------	------	------	-------	-------------------	-----------	------



INSIDA

A4
5418

A3
5404

A4
5407

A4
5409

A4
C148
6x

A4
5412

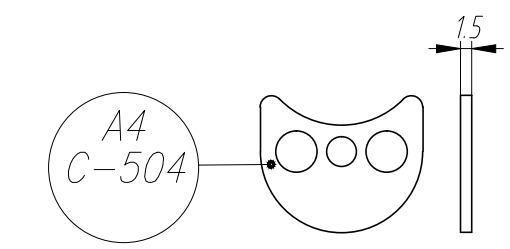
A4
5418

A3
5565

A2
5417

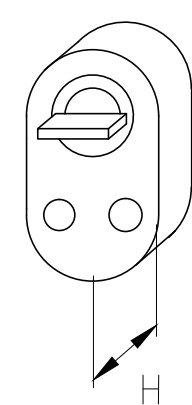
INSIDA
Förhöjningsdel till vred. 2st.
Förhöjningsdel till Cyl. 2st.

UTSIDA
Förhöjningsdel till Cyl. ASSA



A4
C-504

Mått. H	Best. nr.
8 mm.	41 86 81
10 mm.	80 74 25
12.5 mm.	41 86 82
18 mm.	41 86 83



Montering och smörjning se 0110 H-2.

Det.nr.	Antal	Benämning	Material	Mod-nr. Ämne Dimension	Anm.
Ytbehandling			K-MÅTT :		Där tolerans ej angivits gäller SS-ISO 2768-1Medel
Material			F :		- 3 ± 0.1
Konstr. LL			Ritad LL		(3)- 6 ± 0.1
Kontr. ÅU			Godk. TCL		(6)- 30 ± 0.2
Datum 1998-03-30			Mät-verktyg		(30)- 120 ± 0.3
					(120)- 400 ± 0.5
FIX GÖTEBORG SWEDEN				PORTLÅS 110 HÖGER (OVAL CYLINDER)	
Vy placering				Skala 1:1	
Ritn.nr. 0110 H000				Rev. 4	

Denna handling får ej utan vårt medgivande kopieras, den får ej heller delgivas annan eller obehörigen användas. Överträdelse härav beivras med stöd av gällande lag.