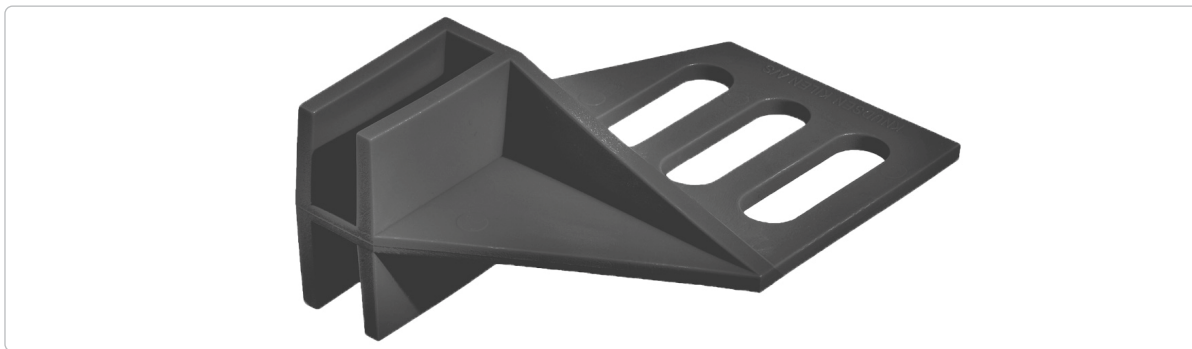


# Knudsen Kilen

## Datablad K-Mur 50i - indmuring



K-Mur serien er udviklet til isætning af døre og vinduer.

“i” udgaven er til indmuring i for- eller bagmur eller indstøbning i betonelementer direkte fra fabrikken.

“e” udgaven er til eftermontering på f.eks. betonelementer, gasbeton mm.

K-Mur serien sikrer en række fordele, herunder sikker montering, intet varmetab, nem renovering/udskiftning.

## Teknisk information

Egenskaber	Specifikation	Enhed	Bemærkning
Varenummer / DB nummer	986902120 / 5269186		
Materiale	ABS		
Bredde / Længde / Tykkelse	126 / 107 / 5	mm	
Monteringsflade	60 x 50	mm	
Farve	Antrasitgrå		
Vægt	100	gram	
Temperatur Høj (Softing Point)	80	°C	
Temperatur Lav (Low Temperature Brittleness)	-40	°C	
UV bestandighed	Tilsat UV additiv i masterbatch		
Ældningseffekt	Ved 75 år ses ingen ændring af materialet		Testet ved 20 grader iflg verksnorm SPF2000
Udtræksværdi	120	kg	Mørtelfuge
Udtræksværdi	270	kg	Limmørtel
Udtræksværdi	315	kg	Indstøbt i cement / betonelement
Forbrug	Ifølge vinduesfabrikantens anvisning		
Fugt	Påvirkes ikke af fugt, råd eller svamp		
Brand	Udvikler ingen giftig røg ved brand		
Brandklassificering	HB efter UL-94		
Kapilarbrydende	Ja		



 Knudsen Kilen

Knudsen Kilen A/S • Industrivej 21 • DK - 3300 Frederiksværk • tlf.: +45 47 76 01 01  
info@knudsenkilen.dk • www.knudsenkilen.dk

Følg os på 