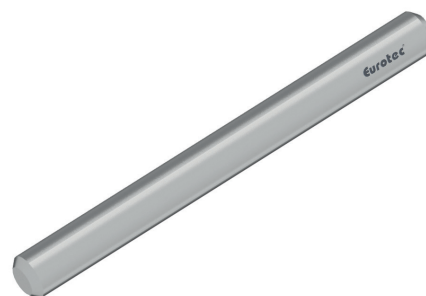


Produktdatablad – Dyvel

Produktbeskrivelse

Dyvlen er en bolt med en affasning i begge ender for lettere indsættelse. Dyvlen er velegnet til både træ/træ-forbindelser og træ/stål-forbindelser. Den er perfekt til kombinationen med vores T-profil. Dyvlen tilbydes til forskellige diameter og længder og til de mest forskellige anvendelsesområder. Bemærk venligst artikeltabellen i denne forbindelse.



Materiale

- S235

Fordele

- Enkel håndtering
- Kan kombineres med Eurotec T-profilen og alle gængse T-profiler
- Brugsklasser 1 og 2
- Overkommeligt alternativ

Egenskaber

Nominal diameter d [mm]	Længde L [mm]	Tegn Flow-momenter $M_{y,k}$ [Nmm]
12	80 - 400	80,6
16	140 - 400	170,2
20	160 - 400	282,4

Tilladelse



Produktdatablad – Dyvel

Vareliste

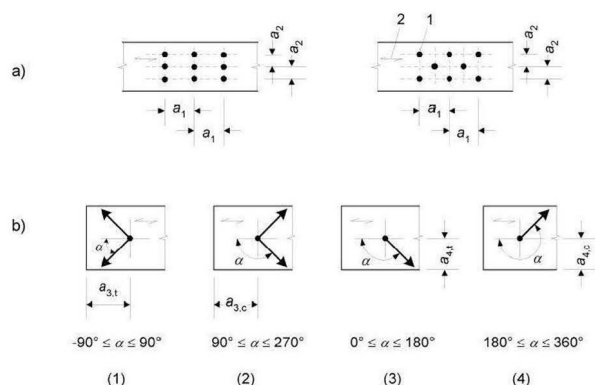
Dyvel		
Varenummer	Mål Ød x L [mm]	Emballageenhed
Diameter: 12		
800212	12 x 98	25
800213	12 x 118	25
800214	12 x 138	25
800215	12 x 158	25
800216	12 x 178	25
800217	12 x 198	25
800218	12 x 218	25
800219	12 x 238	25
800220	12 x 258	25
800221	12 x 278	25
800222	12 x 298	25
Diameter: 16		
800223	16 x 138	25
800224	16 x 158	25
800225	16 x 178	25
800226	16 x 198	25
800227	16 x 218	25
800228	16 x 238	25
800229	16 x 258	25
800230	16 x 278	25
800231	16 x 298	25
800241	16 x 340	25
800243	16 x 480	25
800232	16 x 500	25
800242	16 x 580	25
Diameter: 20		
800233	20 x 158	25
800234	20 x 178	25
800235	20 x 198	25
800236	20 x 218	25
800237	20 x 238	25
800238	20 x 258	25
800239	20 x 278	25
800240	20 x 298	25

Produktdatablad – Dyvel

Henvisning til standarden

Bord 8.5 - Minimum afstande imellem dyvler

Afstande (se billede 8.7)	Vinkel	Minimum afstande
a_1 (i fiberretning)	$0^\circ \leq \alpha \leq 360^\circ$	$(3 + 2 \cos \alpha) d$
a_2 (vinkelret til fiberretningen)	$0^\circ \leq \alpha \leq 360^\circ$	$3 d$
$a_{3,t}$ (belastet endetræ)	$-90^\circ \leq \alpha \leq 90^\circ$	$\max(7 d; 80 \text{ mm})$
$a_{3,c}$ (ikke-belastet endetræ)	$90^\circ \leq \alpha < 150^\circ$	$\max(a_{3,t} \sin \alpha d; 3 d)$
	$150^\circ \leq \alpha < 210^\circ$	$3 d$
	$210^\circ \leq \alpha \leq 270^\circ$	$\max(a_{3,t} \sin \alpha d; 3 d)$
$a_{4,t}$ (belastet kant)	$0^\circ \leq \alpha \leq 180^\circ$	$\max[(2 + 2 \sin \alpha) d; 3 d]$
$a_{4,c}$ (ikke-belastet kant)	$180^\circ \leq \alpha \leq 360^\circ$	$3 d$



Legende

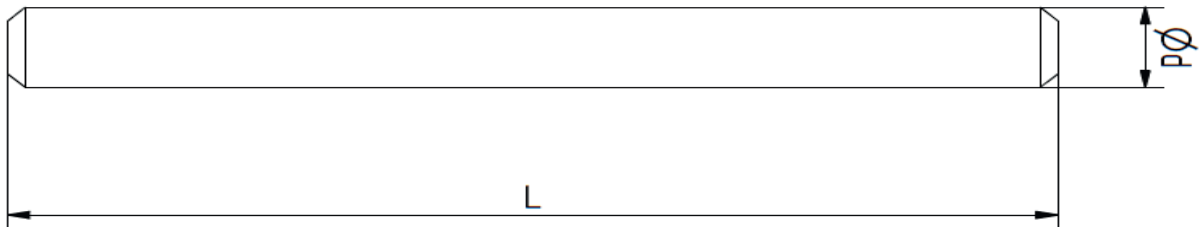
- | | |
|-----------------------------|--|
| (1) (belastet endetræ) | (a) Afstande i fiberretning indenfor en række og vinkelret på fiberretningen imellem rækkkerne |
| (2) (ikke-belastet endetræ) | |
| (3) (belastet kant) | (b) Afstande fra endetræet og fra kanten |
| (4) (ikke-belastet kant) | |
| 1 (Forbindelsesmiddel) | |
| 2 (Træets fiberretning) | |

Informationer om brugen

Under brugen skal der sørges for, at akse- og kantafstande overholdes. Til borerne skal der bruges en boreskabelon.

Produktdatablad – Dyvel

Tegning



Billeder af brugen



Produktdatablad – Dyvel



Hvis du ikke er fortlørlig med brugen af dette produkt og især med dets tilsigtede brug, bedes du kontakte vores afdeling for brugsteknik (Technik@eurotec.Team).

Side 5 af 5