

Produktdatablad – SonoTec Vinkelafkobling

Produktbeskrivelse

SonoTec Vinkelafkobling er det perfekte supplement til Eurotec Forskydningsvinkel og Systemvinkel CLT. Underlagene er lavet af SK04-materiale, som er en kombination af komponenterne kork og naturgummi. Produktet er velegnet til vibrationsdæmpning, hvor der kræves meget høje isoleringsværdier. SonoTec Vinkelafkoblingen bruges som usynlige isolatorer (puder/strimler) med lav resonansfrekvens og middellav belastning.



Materiale

- SK04-kork

Fordele

- Nem montering ved hjælp af underlag
- Bæredygtigt materiale
- Ikke synlig
- Høj belastningskapacitet
- REACH-kompatibel

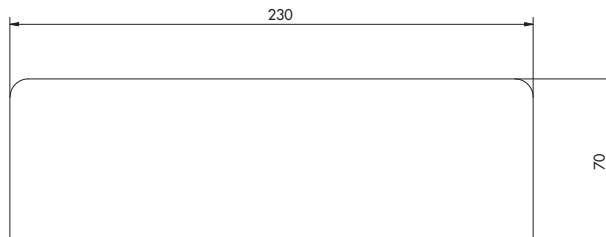
Artikel tabeller

SonoTec Vinkelafkobling				
Art.-nr.	Mål [mm]	Passer til		Enhed
		Art.-nr.	Betegnelse	
945311	6 x 70 x 230	954088	Forskydningsvinkel HH flad	5
945312	4 x 80 x 240	954180	Systemvinkel CLT	5
945314	6 x 100 x 230	954087	Forskydningsvinkel HB flad	5
945313	6 x 120 x 230	954112	Forskydningsvinkel 120x230 mm	5

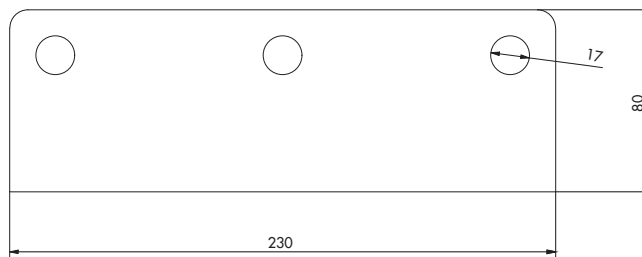
Produktdatablad – SonoTec Vinkelafkobling

Tegninger

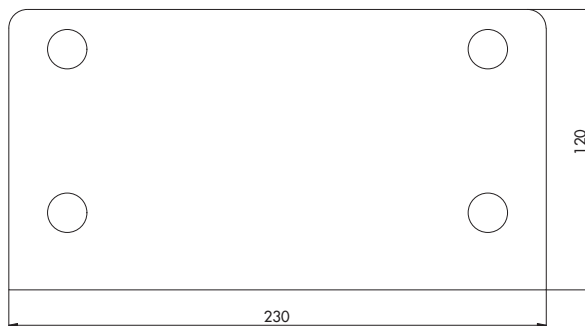
- SonoTec-vinkelafkobling til forskydningsvinkel HH flad



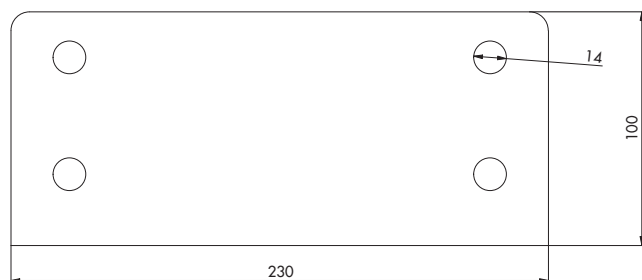
- SonoTec-vinkelafkobling til systemvinkel CLT



- SonoTecvinkelafkobling til forskydningsvinkel 120 x 230



- SonoTec-vinkelafkobling til forskydningsvinkel HB flad

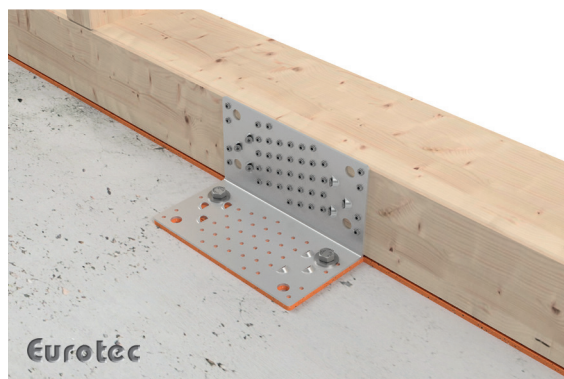
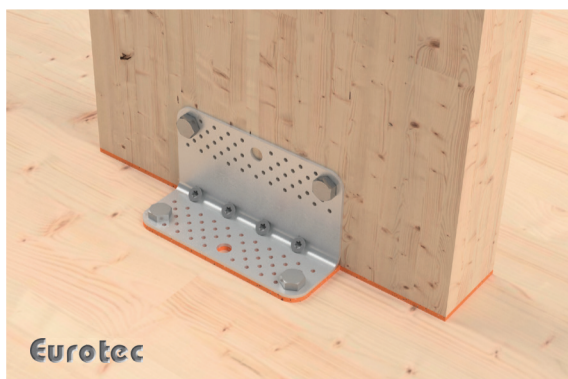
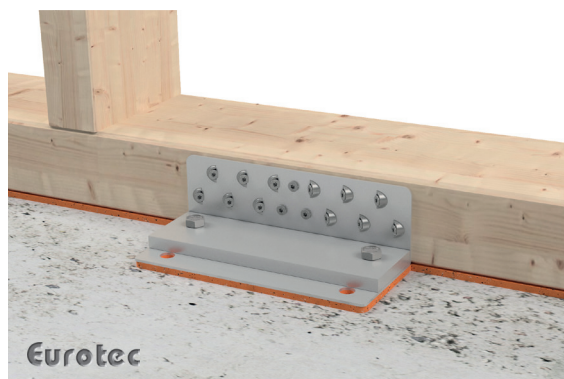
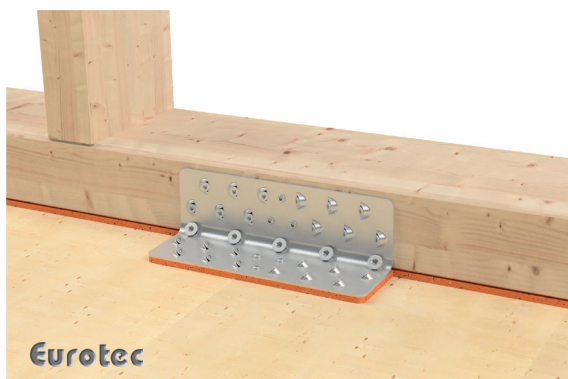


Produktdatablad – SonoTec Vinkelafkobling

Brugsvejledning

SonoTec Vinkelafkoblingen har udskæringer til betonskraver til brug i beton. Adskillelseslaget kan øges til 12 mm ved anvendelse af et dobbeltlag. Specifikationerne for Sonotec lydisoleringskork SK04 er gældende. Når det anvendes med træ, kan der skrues igennem materialet. Anvendelsen skal på forhånd fastlægges af en bygningsingeniør. Der kan ikke afgives nogen udtalelse om støjreduktion da dette afhænger af konstruktionen.

Billeder af brugen



Hvis du ikke er bekendt med brugen af dette produkt, især den tilsigtede brug, så kontakt venligst vores Application Engineering afdeling (Technik@eurotec.team).