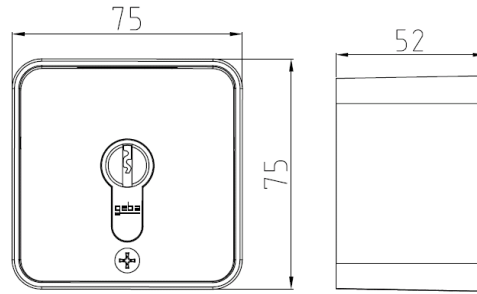


GEBA Nøglekontakt Type S-APZ 1-1R/2 (M/CYL eller U/CYL)

Funktion: 1 - 1R/2



Kompakt nøglekontakt med 2 skiftekontakter i støbt aluminiumshus med mekanisk aflåsning af fronten. For åbning skal nøgle bruges. Den fås med og uden cylinder, hvis den er med, så medfølger der 3 nøgler.

Afbryderen i denne type har følgende opsætning:

Drejes nøglen helt til højre, aktiveres kontaktsættene i afbryderen, og forbliver tændt indtil nøglen drejes helt til venstre. Der er indbygget mekanisk gensidig spærring i kontaktsættene.

For at opnå den beskrevne funktion skal den **røde** pind i venstre side og den **grønne** pind i højre side af kontaktblokken, være trykket ned.

Nøglen sættes i og tages ud i midterstilling uanset om der er tændt eller slukket for kontaktsættene.

Ved at montere denne indsats i bunden af kontaktsættet, kan man kun tage nøglen ud når der er slukket for afbryderen.

Varenummer på indsats: 606.AD00.00

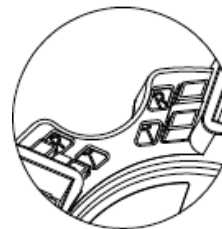


Varenummer på løst kontaktsæt: 600.13E2.00

Opsætningen i kontaktsættene kan let ændres af installatøren.



| | |
|----------|---------|
| U_e | 240 WAC |
| U_i | 300 V |
| I_{th} | 16 A |
| I_e | 5 A |
| | 16 Agl |
| | AC 15 |

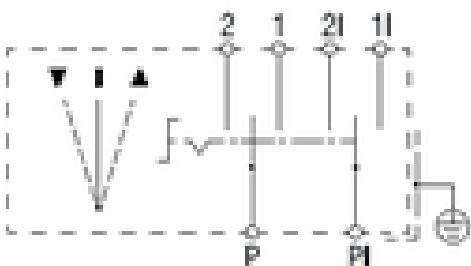


Kontaktblokkens funktioner

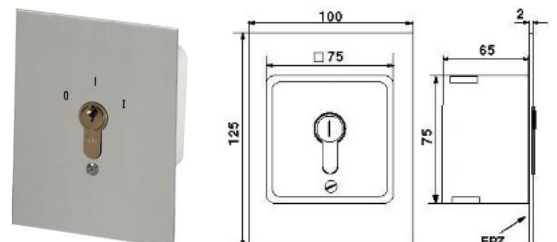
Grøn pind = konstant-funktion
Rød pind = puls-funktion

der skiftes funktion ved at trykke henholdsvis den røde ell. grønne pind ind (ON funktion)

Forbindelsesdiagram:

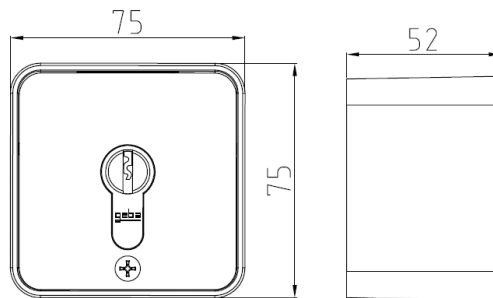


Tilbehør som skal tilkøbes for planmontage:
FORPLADE S-EPZ 1-1R + F0001



GEBA Nøglekontakt type S-APZ 1-1T/1 (M/CYL eller U/CYL)

Funktion: 1-1T/1



Kompakt nøglekontakt med 1 skiftekontakt i støbt aluminiumshus med mekanisk aflåsning af fronten. For åbning skal nøgle bruges. Den fås med og uden cylinder, hvis den er med så, medfølger der 3 nøgler.

Afbryderen i denne type har følgende opsætning:

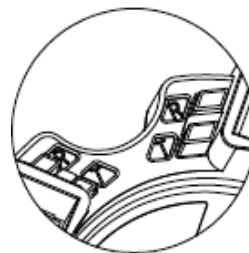
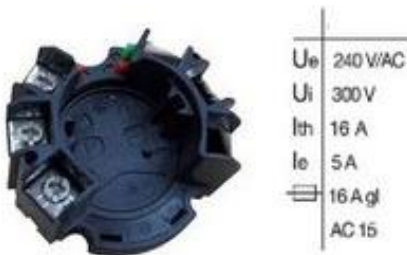
Drejes nøglen i pilens retning, aktiveres kontaktsættet, kontaktsættet er aktiveret så længe nøglen holdes i denne stilling. Kontakten slippes når nøglen ikke er i højre sides yderposition.

For at opnå den beskrevne funktion skal de **røde** pinde i begge sider af kontaktblokken være trykket ned.

Nøglen sættes i og tages ud i midterstilling, kontaktsættet er slukket når nøglen tages ud.

Varenummer på løst kontaktsæt: 600.13E1.00

Opsætningen i kontaktsættene kan let ændres af installatøren.

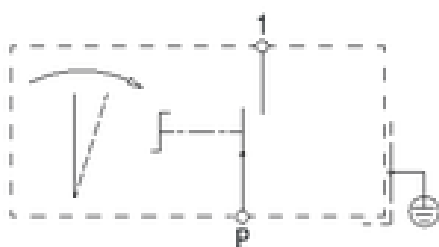


Kontaktblokkens funktioner

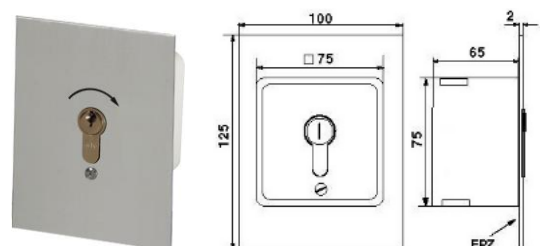
Grøn pind = konstant-funktion
Rød pind = puls-funktion

der skiftes funktion ved at trykke henholdsvis den røde ell. grønne pind ind (ON funktion)

Forbindelsesdiagram:

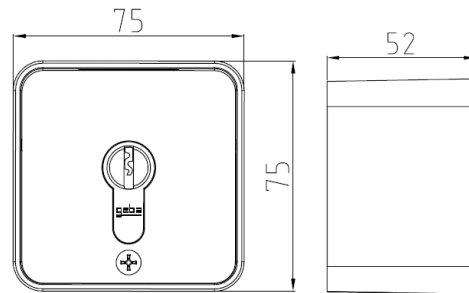


Tilbehør som skal tilkøbes for planmontage:
FORPLADE S-EPZ 1-1T + F0001



GEBA Nøglekontakt type S – APZ 1 – 2R/2 (M/CYL eller U/CYL)

Funktion: 1 – 2R/2



Kompakt nøglekontakt med 2 skiftekontakter i støbt aluminiumshus med mekanisk aflåsning af fronten. For åbning skal nøgle bruges. Den fås med og uden cylinder, hvis den er med, så medfølger der 3 nøgler.

Afbryderen i denne type har følgende opsætning:

Drejes nøglen i pilenes retning, aktiveres kontaktsættene i afbryderen og forbliver aktiverede indtil nøglen drejes i modsat retning og man mærker/hører ét klik. Drejes nøglen helt i modsatte retning skifter man begge kontaktsæt og derved også retning.

For at opnå den beskrevne funktion skal de grønne pinde i begge sider af kontaktblokken være trykket ned.

Der er mellem kontaktsættene i afbryderen indbygget, mekanisk gensidig spærring, det sikrer at man ikke aktiverer både op og ned på samme tid og derved risikoen for at brænde en motor af.

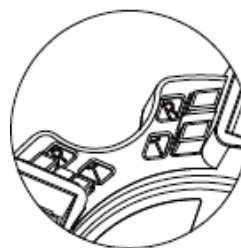
Nøglen sættes i og tages ud i midterstilling uanset om der er tændt eller slukket for kontaktsættene.

Varenummer på løst kontaktsæt: 600.13E2.00

Opsætningen i kontaktsættene kan let ændres af installatøren.



| | |
|-----------------|---------|
| U _e | 240 VAC |
| U _i | 300 V |
| I _{th} | 16 A |
| I _e | 5 A |
| | 16 Agl |
| | AC 15 |

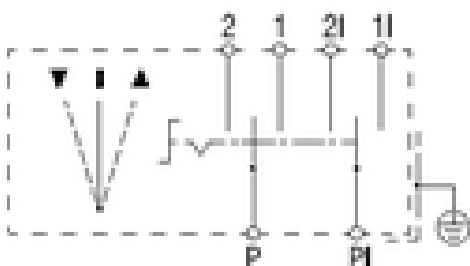


Kontaktblokkens funktioner

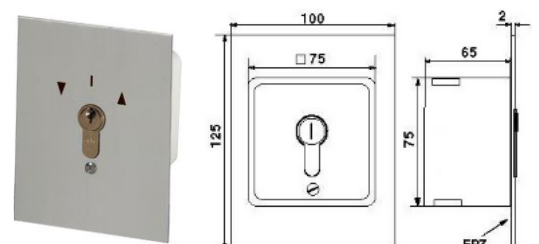
Grøn pind = konstant-funktion
Rød pind = puls-funktion

der skiftes funktion ved at trykke henholdsvis den røde ell. grønne pind ind (ON funktion)

Forbindelsesdiagram:

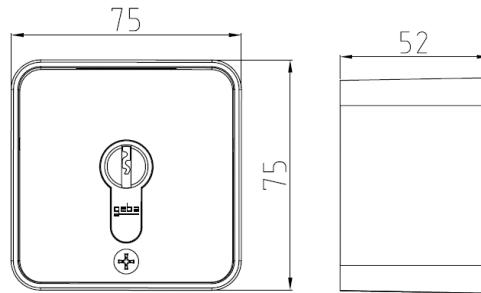


Tilbehør som skal tilkøbes for planmontage:
FORPLADE S-EPZ 1-2T + F0001



GEBA Nøglekontakt Type S-APZ 1-2T/1 (M/CYL eller U/CYL)

Funktion: 1-2T/1



Kompakt nøglekontakt med 1 skiftekontakt i støbt aluminiumshus med mekanisk aflåsning af fronten. For åbning skal nøgle bruges. Den fås med og uden cylinder, hvis den er med, så medfølger der 3 nøgler.

Afbryderen i denne type har følgende opsætning:

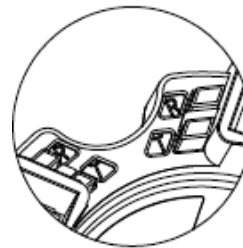
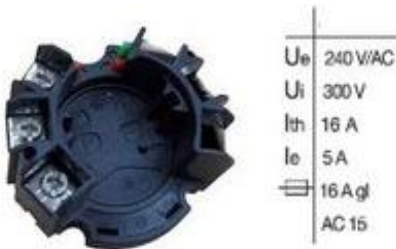
Drejes nøglen til yderposition i pilenes retning, aktiveres kontaktsættet og er aktiveret så længe nøglen holdes i denne stilling. Kontakten slippes når nøglen ikke er i en af yderpositionerne.

For at opnå den beskrevne funktion skal de **røde** pinde i begge sider af kontaktblokken være trykket ned.

Nøglen sættes i og tages ud i midterstilling, kontaktsættet er slukket når nøglen tages ud.

Varenummer på løst kontaktsæt: 600.13E2.00

Opsætningen i kontaktsættene kan let ændres af installatøren.

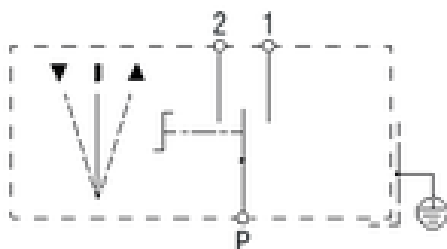


Kontaktblokkens funktioner

Grøn pind = konstant-funktion
Rød pind = puls-funktion

der skiftes funktion ved at trykke henholdsvis den røde ell. grønne pind ind (ON funktion)

Forbindelsesdiagram:



Tilbehør som skal tilkøbes for planmontage:
FORPLADE S-EPZ 1-2T + F0001

